

# 現場説明書

## 1 工事概要 設計書総括表のとおり

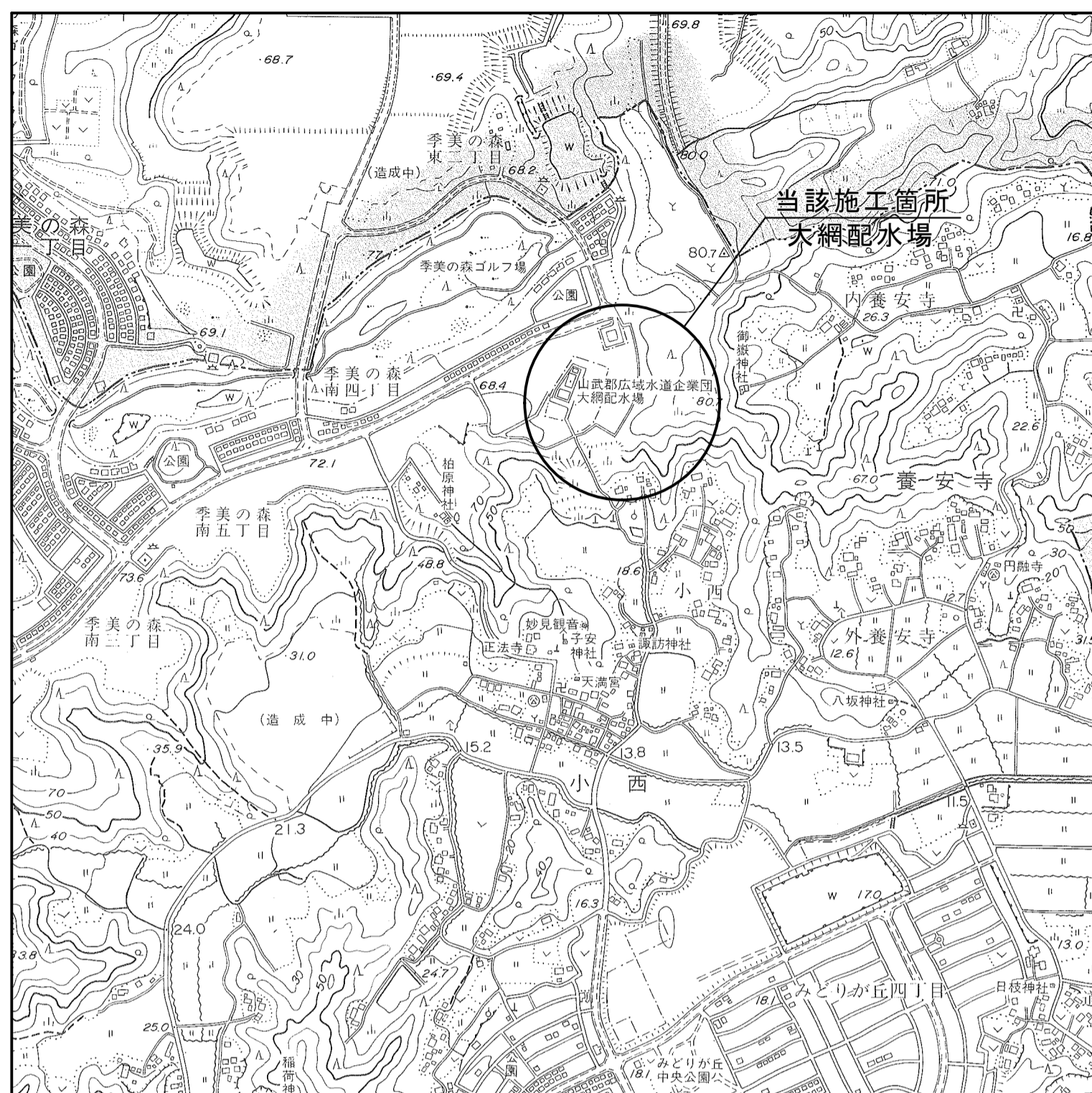
- (工事名) 大網配水場次亜塩注入設備整備工事
- (工事箇所) 大網白里市小西925番地2
- (工事期間) 契約日の翌日から平成31年3月20日まで

## 2 説明事項

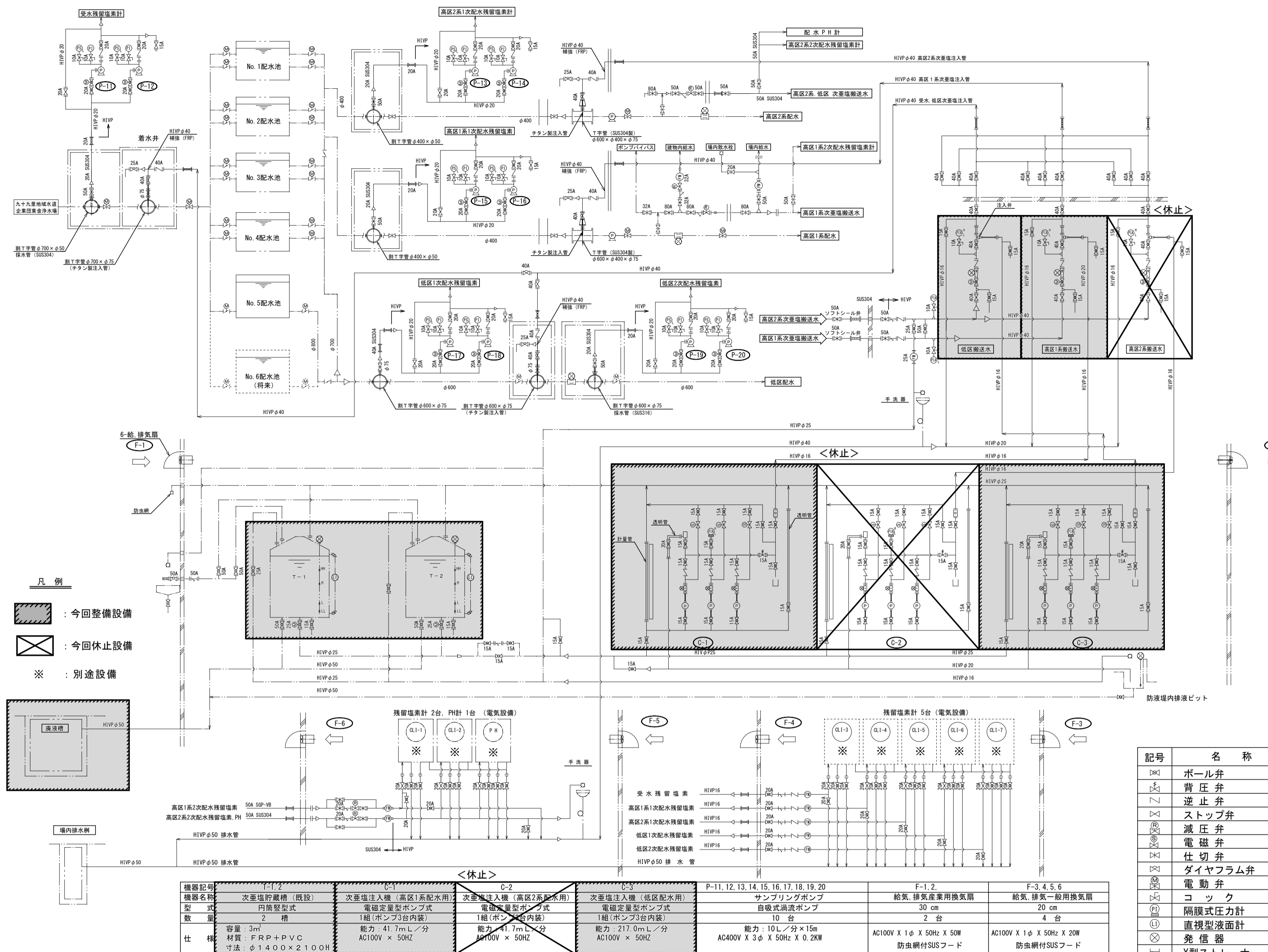
- (1) 工期を厳守すること。  
また、工期内検査を原則とする。
- (2) 既に契約済みで施工中の大網配水場電気設備更新工事と調整を図り、お互いの工事に支障をきたさないようにすること。
- (3) 工事場所である大網配水場は無人なので、工事の開始・終了時には東金配水場の監視員若しくは職員に連絡すること。
- (4) 工事は原則として、平日の8時30分から17時15分までとする。  
但し、監督員の許可を得た場合にはこの限りでない。
- (5) 配水場施設は原則として、使用しないこと。  
但し、監督員の許可を得た場合にはこの限りでない。  
(工事用電源, 工事用水, トイレ等)
- (6) 工事施工中に配水場施設に損傷を与えた場合には、監督に連絡し指示を受けること。
- (7) 配水場が現在稼働中であることを考慮した仮設計画を立て、配水場運転に支障をきたさないこと。(九十九里地域水道企業団設備を含む)
- (8) 現地確認を十分に行い、既設を含む現地状況を全て把握し、工事がスムーズに行えるようにすること。
- (9) 工事の概略は設計図書に従うが、詳細な点については打合せにより決定する。
- (10) 本工事施工中及び完了後に障害が発生した場合は、監督員と協議を行い請負者の負担により、原因の究明と対策を施すこと。
- (11) その他
  - ・ 完成図書 (使用材料等伝票類, 品質・規格証明書, 設計数量調書 (精算設計計用資料), 完成図, 工事写真等及び監督員の指示によるもの) の提出は、完成期限の2週間前までに提出するものとする。

平成 30 年度	工事番号		企業長	局長	技監	課長	室長	班長	班員	班員	設計主任	浄書校合
工 事 名	大網配水場次亜塩注入設備整備工事											
事業名	配水場設備整備事業					工事場所	大網白里市小西 9 2 5 番地 2					
予算科目												
工事費総額												
工 事 価 格												
消費税相当額												
工 事 概 要	<p>本工事は、大網配水場の次亜塩注入設備について、性能の維持及び設備の信頼性の向上を目的に、定期交換部品や長期使用による老朽化の著しい部品の交換及び高区系統合対策等を行う工事である。</p> <p style="text-align: center;">記</p> <p>1 次亜塩注入設備整備（注入機・搬送水装置：各 2 基）：一式</p> <p>2 次亜塩貯蔵槽整備（使用槽切替・ピンホール試験等：2 槽）：一式</p> <p>3 次亜塩廃液槽整備（廃液処理及び点検等：1 槽）：一式</p> <p>4 次亜塩注入制御盤整備（制御回路改造等：1 面）：一式</p> <p>5 配管・電気工事（仮設及び付帯設備工事含む）：一式</p>											
備考	<p>設置年度：次亜塩貯蔵槽（平成 5 年度：24 年使用）          次亜塩注入機 3 基（各注入ポンプ 3 台収納）・次亜塩搬送水装置・次亜塩注入制御盤等          （平成 14 年度：15 年使用）</p>											
工事施工方法	請 負	工事期限	平成 31 年 3 月 20 日迄									

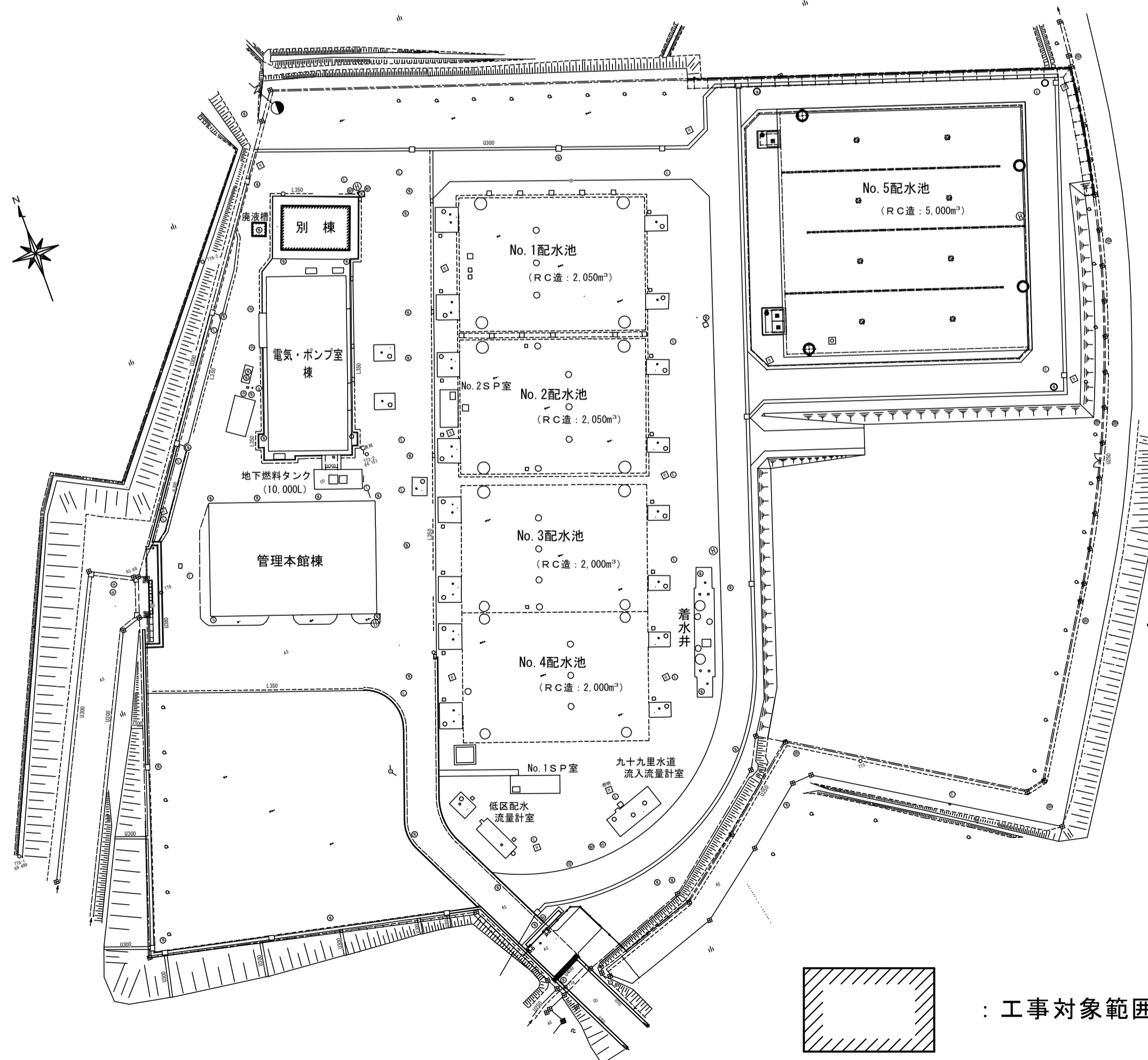
案内図 S=1:10,000



大網配水場次亜塩素酸注入フローシート NON SCALE



大網配水場平面図 S=1:600



記号	名称
DK1	ホール弁
DK2	背圧弁
DK3	逆止弁
DK4	ストップ弁
DK5	減圧弁
DK6	電磁弁
DK7	仕切弁
DK8	ダイヤフラム弁
DK9	電動弁
DK10	コック
DK11	隔膜式圧力計
DK12	直視型液面計
DK13	発信器
DK14	Y型ストレーナ
DK15	放水栓
DK16	ポンプ
DK17	水道メーター
DK18	圧力計
DK19	圧力スイッチ
DK20	フローサイト
DK21	ロータメータ
DK22	フローモニター
DK23	電磁流量計
DK24	マイクロストレーナ
DK25	薬品受入口
DK26	アキュムレータ
DK27	ストレーナ
DK28	透明管

平成30年度

工事名称	大網配水場 次亜塩素酸注入設備整備工事	
図面名称	参考図	図番号 1/1
縮尺	図示	設計年月日 平成30年 7月
企業長 局長 技監 課長 室長 班長 班員 設計		

山武郡市広域水道企業団