

上水道加入のご案内

～井戸水から水道水への切り替えをおすすめいたします～

山武水道では上水道に加入されていないお客様を対象に上水道の加入促進を実施しております。

◆上水道をご利用になれば

- ① 24時間安定した水道水をご利用いただけます。
- ② 厳しい水質検査を行っている安全な水道水をご利用いただけます。
- ③ 井戸水のように地下水が減って出なくなる心配がありません。

◆水道管の布設に対する助成

新しく上水道に加入を希望される一般家庭（口径13mm・20mm）のお客様で水道管の布設工事が必要な場合は、費用の一部（布設材料費・布設労務費）を山武水道が負担しております。道路の掘削や舗装工事に係る費用はお客様のご負担となります。

なお、上水道に加入するには、下記の費用がかかります。

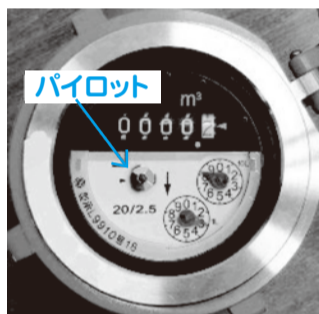
給水申込加入金（税込）		工事検査手数料（非課税）	
口径	金額	区分	金額
13mm	162,000円	新設・全部改造等	6,000円
20mm	442,800円	その他の場合	4,000円

問い合わせ先：業務課給水班 ☎0475 (55) 7853

宅地内の水漏れについて

■宅地内部分の漏水を確認するには!

- ① 水道メータより宅地内側(下流側)の蛇口を全部閉める。
- ② メータボックスのフタを開け、パイロット(写真参照)を確認し、回転していれば漏水の疑いがあります。



■宅地内部分で漏水していたら!

(修理依頼先)

- ・ 山武管工事業協同組合 ☎0475 (55) 5220
- ・ 山武水道指定給水装置工事業者（山武水道ホームページに掲載）

- ① 漏水箇所を特定する調査及び修理は、お客様の負担となります。
- ② なお、賃貸契約者の方は、まず貸主様へご確認をお願いいたします。
- ③ やり方がわからない・ご自分で漏水の確認ができない場合には、漏水の有無についての調査を「山武水道維持課維持班」にて実施します。

問い合わせ先：維持課維持班 ☎0475 (55) 7854

水道料金のお支払いは便利な口座振替で!

口座振替は、お客様の預金口座から水道料金を自動的にお支払いいただける大変便利な方法です。また、納入通知書や督促状などの作成を抑制できることから、紙の節約につながります。便利でECO(エコ)な口座振替を是非ご利用ください。

●口座振替のお申込み方法

お申込みは、取扱金融機関本支店の窓口へ領収書(または使用水量等のお知らせ)、通帳及び届出印鑑をご持参のうえお申込みください。

取 扱 金 融 機 関	
千葉銀行	銚子商工信用組合
千葉興業銀行	千葉信用金庫
京葉銀行	銚子信用金庫
三井住友銀行	中央労働金庫
三井住友信託銀行	山武郡市農業協同組合
ゆうちょ銀行	千葉県信用漁業協同組合連合会

●水道料金振替口座の変更

現在と異なる口座から振替する場合※は、再度、取扱金融機関の窓口で口座振替のお申込みをしてください。

また、同一口座で名義人のみ変更する場合は、金融機関での手続きが終わりましたら「山武水道お客様センター」までご連絡ください。

※結婚して姓が変わった・親の口座をそのまま引き継いだ等

問い合わせ先：業務課料金班 ☎0475(55)7853
山武水道お客様センター ☎0475(50)4132

情報公開制度及び個人情報保護制度の運用

山武水道では、皆様からの請求に応じ、保有する公文書を公開する「情報公開制度」や、皆様の個人情報を適正に取扱うため「個人情報保護制度」を設けています。平成25年度の運用状況は以下のとおりです。

■情報公開制度

実施機関	請求件数	処 理 状 況					不服申立て
		全部開示	部分開示	不開示	不存在	取下げ	
企業長	4	1	3	0	0	0	0
議 会	0	0	0	0	0	0	0
監査委員	0	0	0	0	0	0	0

■個人情報保護制度

個人情報の開示請求はありませんでした。

問い合わせ先：総務課庶務班 ☎0475 (55) 7851

料金・開閉栓・名義変更・使用水量などに関するお問い合わせは

山武水道お客様センター

☎0475-50-4132 (ヨイミズ)

東金市東上宿12番地13 (サンピア立体駐車場裏)

■業務内容

メータ検針・料金徴収・水道使用開始中止の精算及び使用者変更等の届出

※水道使用開始・中止の届出は希望日の3～4日前までにご連絡ください。

◇ご連絡の際は、玄関付近に貼ってある水栓番号(右写真)、または納入通知書、使用水量等のお知らせに記載されているお客様番号でお問い合わせください。



■受付時間

- ◇平日 8時30分～17時30分
- ◇土曜日 8時30分～12時
- (日曜・祝日及び年末年始12月29日～1月3日を除く)

■インターネットからの水道の使用開始・中止のお申込み

インターネット受付専用入力フォーム

<https://www.jenets.jp/cs/index.cgi?area=10>

携帯電話サイト

<https://www.jenets.jp/mobile/index.cgi?area=10>



■水道料金がコンビニでお支払いいただけます

上水道使用料金は取扱金融機関及び下記のコンビニエンスストア等でお支払いいただけます。なお、取扱い手数料はかかりません。

<利用できるコンビニエンスストア>			
くらしハウス	ココストア	コミュニティ・ストア	サークルK
サンクス	スーパー(北海道地区)	スリーエイト	スリーエフ
生活彩家	セイコーマート	セーブオン	セブン-イレブン
デイリーヤマザキ	ファミリーマート	ポプラ	ミニストップ
ヤマザキデイリーストア	ローソン	MMK設置店	

◆次の納入通知書はコンビニでの取り扱いができませんので、取扱金融機関をご利用ください。

- ① 納入通知書1枚あたりの納付金額が30万円を超えたもの
- ② コンビニ収納用バーコードが印刷されていないもの
- ③ 納付金額を訂正したものや汚れ、傷などでバーコードが読み取れないもの

◆コンビニでのお支払いの際には、領収書とともにレシートが発行されますので、事故防止などのためにも必ず受け取って大切に保管してください。