

地震に強い水道管！

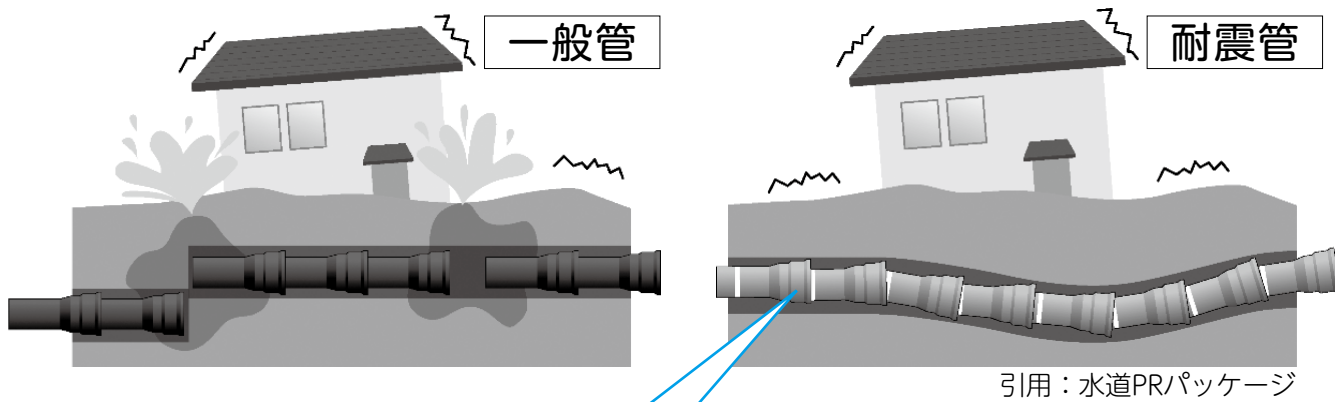
近年、自然災害は増加しており、大阪府北部を震源とした地震や西日本を襲った豪雨、また北海道で起きた大地震等が水道に大きな被害を及ぼしたことをニュースや新聞を通して目の当たりにしたと思います。

山武水道では、大きな地震の時でも皆さまの生活が困らないよう、水道管の耐震化を進めています。

『水道管の耐震化って必要なの？』

古くなった水道管をそのまま放っておくと漏水するおそれや地震の大きな衝撃で抜けてしまうことがあります。

自然災害における非常事態においても被害を最小限にとどめ、被災した場合でも確実な給水を行う為に基幹管路や主要病院等の重要給水施設への配水管の耐震化を優先的に実施しています。



基幹管路（口径350mm以上の水道管）は山武水道管内に約51kmあります。このうちの31%にあたる約16kmはすでに耐震化しています。

水道工事にご協力をお願いします！



漏水の早期発見にご協力ください！

山武水道で発見された漏水の多くはお客さまからの連絡によるものです。水道管からの漏水は、大切な水が無駄になるだけでなく、道路陥没等の二次災害につながるおそれがあります。

少しでもおかしいと感じたら、施設課 維持班までご連絡をお願いします！

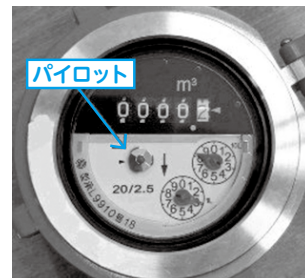


【問い合わせ先】 施設課 維持班 ☎0475 (55) 7854

宅地内の漏水について

宅地内部分の漏水を確認するには！

- ① 水道メータより宅地内側（下流側）の蛇口を全部閉める。
- ② メータボックスのふたを開け、パイロット（写真参照）を確認してください。



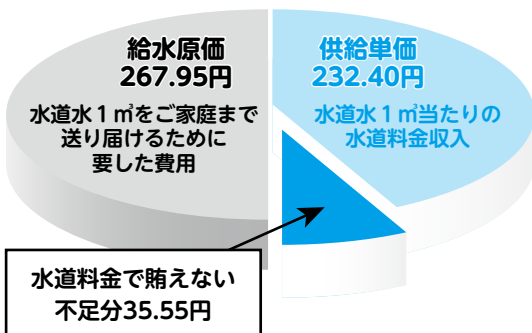
パイロットが少しでも回っていたら、どこかで水が漏れています。

水道管の修理は山武水道指定給水装置工事業者へ依頼してください。

工事業者は、山武水道のホームページでご覧いただけます。

山武水道の水道料金について

1 m³当たり（平成29年度決算数値）



水道料金は水道法により「適正な原価に照らし公正妥当なものであること。」とされています。山武水道の給水原価は、遠く利根川に水源を求めている九十九里地域水道企業団から浄水を購入しているため、給水区域内に豊富な水源がある事業者と比べ割高となっています。

地方公営企業の経営は、経費の支払いに料金収入をもって充てる独立採算が基本原則ですが、山武水道は水道事業という高い公共性に鑑み、不足分35.55円を千葉県及び構成市町からの補助金で賄うことで、現在の水道料金を維持しています。

今後も職員一丸となり、健全経営に努めてまいりますのでご利用の皆さまの御理解・御協力をお願いいたします。