



次世代へつなぐ強靱で安心な水道をめざして！

山武水道 広報



発行：山武郡市広域水道企業団
 企画財政課 企画班
 〒283-0062 東金市家徳 361-8
 ☎ 0475(55)7851(代表)
<http://www.water-sansui-ki.jp>
 山武水道

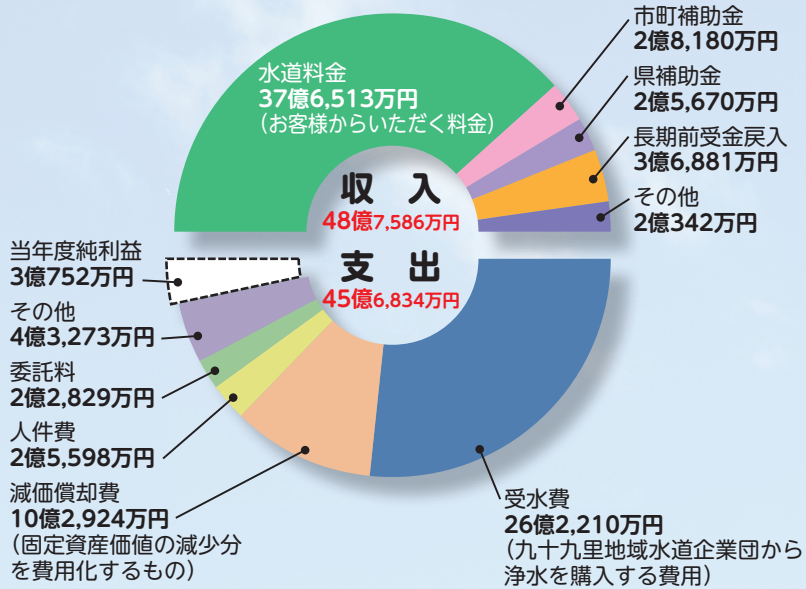
令和3年度決算の概要

令和4年8月23日に開催しました企業団議会8月定例会において、令和3年度の決算が次のとおり認定されました。

今後も給水人口の減少に伴い給水収益の増加が見込めない中で、老朽化した水道施設の更新・整備に多額の費用が必要となり、経営環境は厳しい状況が続くものと予想されますが、「中長期経営プラン2016」に沿って計画的に事業を実施し、経営の健全化に努めてまいります。

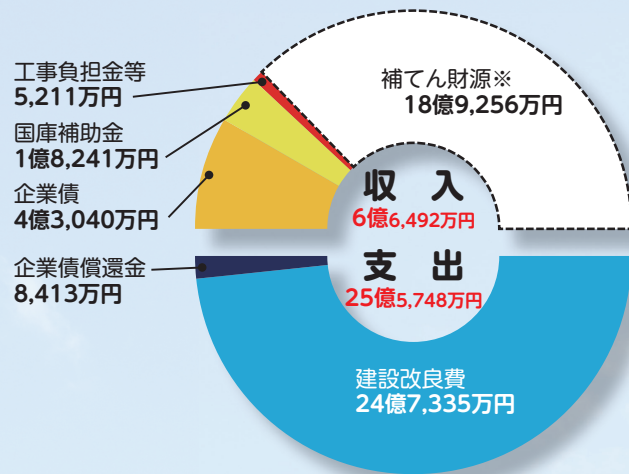
収益的収支 (税抜)

事業の管理・運営にかかわる収支です。



資本的収支 (税込)

施設の整備・改良にかかわる収支です。



※補てん財源とは
減価償却費などの現金支出を伴わない内部に留保される資金のこと



主な建設改良事業

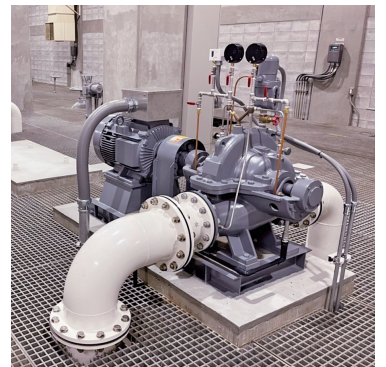
- 基幹管路及び重要給水施設配水管耐震化工事
7億8,106万円
【布設延長 3,817m】

大規模地震等に備えて、口径350mm以上の基幹管路や行政機関及び主要病院等の重要給水施設への水道管を耐震化しました。



- 大網配水場配水ポンプ設備更新工事
1億8,150万円
【2基】

環境負荷低減に配慮したポンプ設備(ダウンサイジング)へ更新しました。



山武水道の水道料金について



教えて、さんすいちゃん！この地域の水はどこからくるの？



遠い利根川からきているんだ。そして、この川の水を水道水(浄水)にしているのは九十九里地域水道企業団なんだよ。



じゃあ、さんすいちゃんは九十九里地域水道企業団から水道水を買って配っているってこと？



そうなんだよ。水道利用者の皆さまからいただいた水道料金で、水道水を買っているんだ。ほかにも、水道料金は水道施設の更新や耐震化の工事費にも使われているんだ。

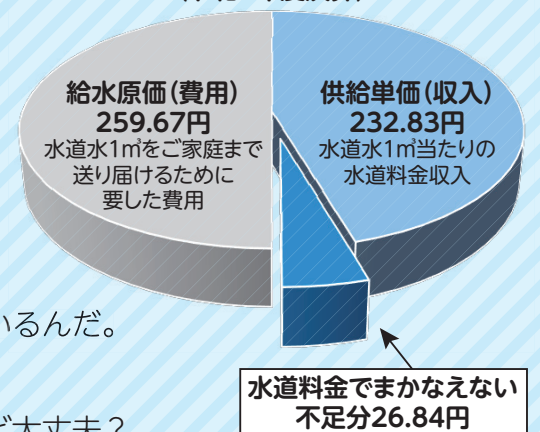


あれ、円グラフは給水原価(費用)に対して供給単価(収入)が不足しているけど大丈夫？



実は水道料金だけでは、費用をまかなうことができないんだ。そこで、この不足分を千葉県や構成市町から補助金をもらって、現在の水道料金を維持しているんだ。

水道水1mあたりの費用と収益 (令和3年度決算)



今後も職員一丸となり、経費削減に努めてまいります。



井戸水を利用している皆様へ『水道水への切り替えを検討してみませんか！』

給水区域は 東金市・山武市（成東、松尾、蓮沼地区）・大網白里市・九十九里町・横芝光町（横芝地区）です。

- 厚生労働省が定めた厳しい水質基準（51項目）に適合した安心・安全な水道水をご利用いただけます。
- 上水道へ加入する場合は、次の1・2の手続きが必要です。

1. 加入申込み

給水申込加入金（税込）		工事検査手数料（非課税）	
口径	金額	区分	金額
13mm	165,000円	新設	6,000円
20mm	451,000円		

2. 水道管（配水管・給水管）の布設工事

- 配水管が前面道路に布設されている場合
→給水管を引き込む工事が必要です。
 - 配水管が前面道路に布設されていない場合
→配水管の布設及び給水管を引き込む工事が必要です。
※布設工事には助成制度がありますので、お問い合わせください。
- 【問い合わせ先】 業務課 給水検査班 ☎0475 (55) 7853**

漏水の早期発見にご協力をお願いします！

昨年度、山武水道で発見された漏水 213 件

発見された漏水の多くはお客さまからの連絡によるものです。
皆さまのご協力のおかげで大切な水が守られています。

以下のような状況の時は、漏水の可能性がありますので迷わずご連絡ください！

- 晴れているのに、道路がいつも濡れている。
- 道路がへこんでいる。または、軟弱になっている。
- ふだん乾いている水路に、きれいな水が流れている。



漏水の連絡は、施設課 維持班まで
☎0475 (55) 7854

水道メータの交換にご協力をお願いします！

水道メータの有効期間は計量法で8年と定められており、有効期間が満了する前に、お客さまのお宅に伺い水道メータの交換を行います。

水道メータを取り換える際には、あらかじめ「水道メータの交換日程等のお知らせ」を配付いたします。また交換作業は、山武水道が発行する委託証明書を携帯した指定給水装置工事業者が行います。

- 交換に伴う費用は無料です
- 交換の際の立ち会いは不要です
- 交換時に20分程度の断水をいたします
(状況によっては、さらにお時間を頂く場合があります。)

水道メータ付近に犬をつないだり、車両や物を置かないようお願いいたします。
【問い合わせ先】 業務課 給水検査班 ☎0475 (55) 7853

情報公開制度及び個人情報保護制度の運用状況について

山武水道では、皆さまからの請求に応じ企業団が保有する公文書を公開する「情報公開制度」や皆さまの個人情報を適正に取扱うための「個人情報保護制度」を設けています。

令和3年度の運用状況は以下のとおりです。

●情報公開制度

実施機関	請求件数	処理状況				
		全部開示	部分開示	不開示	不存在	取下げ
企業長	12	10	2	0	0	0
議会	0	0	0	0	0	0
監査委員	0	0	0	0	0	0

●個人情報保護制度

個人情報に係る開示請求等はありませんでした。

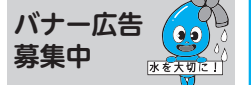
【問い合わせ先】 総務課 総務班 ☎0475 (55) 7851

山武水道のホームページに広告を掲載しませんか

山武水道公式ホームページでは、地域のライフラインを担う水道事業者として情報を発信しており、年間4万件以上のアクセスを頂いております。

お店や会社・企業などのPRをしてみませんか。

- 掲載月 1か月から
- 掲載料 月額1枠5,000円（税込）
- 広告掲載基準 掲載できる広告について基準を設けていますので、広告掲載を検討の際は事前にご連絡ください。また、広告掲載基準などの詳しい内容はホームページをご覧ください。



【問い合わせ先】 企画財政課 企画班 ☎0475 (55) 7852

水道料金、名義変更、水道の使用開始・中止手続等については

山武都市広域水道企業団お客様センターへお問い合わせください

☎0475(50)4132

東金市東上宿12番地13（サンピア立体駐車場裏）

お客様センター受付内容

- 水道料金に関するお問い合わせ（料金の支払い方法等）
※新型コロナウイルス感染症の影響により、期日までのお支払いが困難な方はご相談ください。
- ご利用になるお客さまの名義の変更等
- 水道メータ検針に関するお問い合わせ
- お引越し等による水道の使用開始・中止（料金精算）のお申し込み
※希望日の3～4日前までにご連絡ください。

お客様センター受付時間

- ・平日 8時30分～17時30分
- ・土曜日 8時30分～12時00分
(日曜・祝日及び年末年始12月29日～1月3日を除く)

なお、ホームページからお申し込みいただけます！
URL [https://www.suido-uketsuke.jp/cs/]
携帯・スマートフォンの方は右のQRコードから⇒



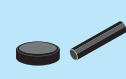
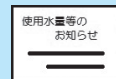
水道料金のお支払いは、便利で確実な口座振替で！

口座振替は、一度のお手続きでお客さまの口座から自動的に水道料金が支払えるとても便利な制度です。

口座振替の手続きは簡単です！

お客さまの口座のある金融機関へ、次のものをご持参ください。

- ①お客様番号が確認出来るもの（使用水量等のお知らせや納入通知書）
- ②通帳
- ③届出印



また、郵送による口座振替の手続きも行っておりますので、ご希望の方はお客様センターまでご連絡ください。

●取扱金融機関

- | | | | |
|--------|------------|----------------|--------|
| 千葉銀行 | 千葉興業銀行 | 京葉銀行 | 三井住友銀行 |
| ゆうちょ銀行 | 銚子商工信用組合 | 千葉信用金庫 | 銚子信用金庫 |
| 中央労働金庫 | 山武都市農業協同組合 | 東日本信用漁業協同組合連合会 | |