



水道施設について ～大網配水場～

大網配水場は、大網白里・東金（一部）地区のお客さまへ1日約16,300 m^3 の水道水を配水しています。

大網配水場には、5つの地下式配水池があり、最大で合計13,100 m^3 の水道水（1号～2号配水池は各2,050 m^3 、3号～4号配水池は各2,000 m^3 、5号配水池は5,000 m^3 ）を溜めておくことができます。

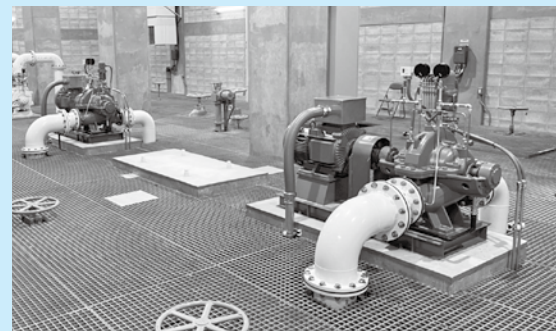
大網配水場を上空から見た様子



大網配水場は、自然流下方式とポンプ加圧式で配水しています。創設当初は、自然流下方式で配水していましたが、季美の森地区の大規模開発に伴い、平成5年度に加圧ポンプを設置し配水を開始しました。この加圧ポンプは令和3年度に更新しています。

建物については平成29年度に電気・ポンプ室棟の耐震補強工事を行いました。

更新した加圧ポンプ2基



また、1号～4号配水池が地震動レベル1、5号配水池が地震動レベル2の耐震性を有する施設となっており、東日本大震災に耐えた施設です。

更に非常用自家発電設備の72時間化も完了し、燃料も常時備蓄しているため、万が一、停電になった場合でも安定して水道水を配水できます。

今後は、大網配水場の場内連絡管を耐震化し、強靱な施設の構築を目指してまいります。

～宅内漏水～



左の QR コードを読み込むと宅内漏水の修理について確認いただけます



【宅内漏水について】

宅内漏水は、老朽化した給水管の接合部などから多く発生しています。前回の使用水量に比べ、特に理由がないのに水量が増えた場合は、漏水の可能性がありますので、①②の手順により確認してください。

- ①水道メータより宅内側（下流側）の蛇口を全部閉め、水の流れが止まった状態にする。
- ②メータボックスのフタを開け、パイロットを確認する。（写真参照）

⇒ パイロットが回転していれば漏水の可能性あります。

宅内の漏水箇所の特定制や修理は、最寄りの「指定給水装置工事業者」が「山武管工事業協同組合 ☎0475-55-5220」に依頼してください。

なお、この費用は所有者または使用者の負担になります。

